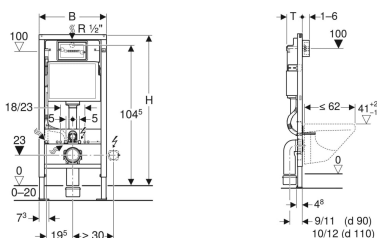


## Geberit DuofixBasic Element für Wand-WC, 112 cm, mit Delta UP-Spülkasten 12 cm



Beispielbild



### Verwendungszwecke

- Für Trockenbau
- Zum Einbau in teil- oder raumhohe Vorwandinstallationen
- Zum Einbau in raumhohe Installationswände
- Für Wand-WCs mit Anschlussmaßen nach DIN EN 33:2011-11
- Für Wand-WCs mit Ausladung bis 62 cm
- Für 1-Mengen-, 2-Mengen- oder Spül-Stopp-Spülung
- Für Fußbodenaufbauten 0–20 cm

### Eigenschaften

- Statisch selbsttragender Rahmen, mit Pulverbeschichtung korrosionsgeschützt
- Rahmen oben offen
- Rahmen mit Bohrlöchern  $\varnothing$  9 mm für Befestigung im Holzständerbau
- Rahmen mit Aufnahmelöchern für Geberit Duofix Wandanker für Elemente mit Rahmen oben offen
- Fußstützen verzinkt
- Fußstützen verstellbar 0–20 cm
- Fußplatten aus Kunststoff
- Fußplattentiefe passend zum Einbau in U-Profile UW 50
- Anschlussbogen werkzeuglos montierbar
- UP-Spülkästen mit Betätigung von vorne

### Lieferumfang

- Wasseranschluss R 1/2\", MasterFix- und MeplaFix-fähig, mit integriertem Eckventil und Adapterring
- Bauschutz für Serviceöffnung, aus Polystyrolschaum
- 2 Distanzbolzen
- 2 Wandanker
- Anschlussset für WC,  $\varnothing$  90 mm

- UP-Spülkasten kondenswassergedämmt
- Bei Werkseinstellung sofortiges Nachspülen möglich
- Wasseranschluss hinten oder oben mittig
- Mit Leerrohr für Wasserzuleitung für Geberit AquaClean Dusch-WCs und für Anschlusskabel
- Befestigungsmöglichkeit für Elektroanschluss

### Technische Daten

Fließdruck	10–1000 kPa
Wassertemperatur max.	25 °C
Spülmenge Werkseinstellung	6 / 3 l
Große Spülmenge Einstellbereich	4 / 4.5 / 6 / 7.5 l
Kleine Spülmenge Einstellbereich	2–4 l
Durchfluss bei 3 bar	9.6 l/min
Durchfluss bei 3 bar	0.16 l/s
Mindestfließdruck für Berechnungsdurchfluss	10 kPa
Berechnungsdurchfluss	0.09 l/s
Werkstoff	Stahl
Höhenverstellbar	Nein

- Anschlussbogen 90° aus PE-HD,  $\varnothing$  90 mm
- Übergangsmuffe aus PE-HD,  $\varnothing$  90 / 110 mm
- 2 Schutzstopfen
- Traverse für Beplankungsauflage
- 2 Gewindestangen M12
- Befestigungsmaterial

Art.-Nr.	B	H	T	VE1	VE2	VE3	VE4
458.103.00.1	50 cm	112 cm	12 cm	12 St.	60 St.	120 St.	240 St.

### Zubehör

- Geberit Abstützungsset für WC-Keramiken mit kleiner Auflagefläche
- Geberit Duofix Traverse aufsteckbar, für Beplankungsauflage
- Geberit Duofix Set Fußbefestigung an Rückwand



- Für zukünftige Nachrüstung von Geberit AquaClean WC-Komplettanlagen, Stromanschluss am Montageelement vorsehen
- Mit diesem Element für WC sind ausschließlich die Geberit Betätigungsplatten Delta kompatibel