

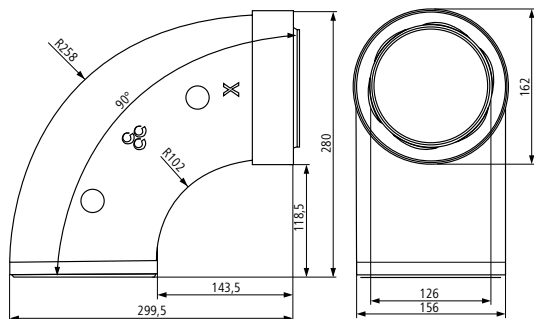
# x-well® EPS-Bogen 90°



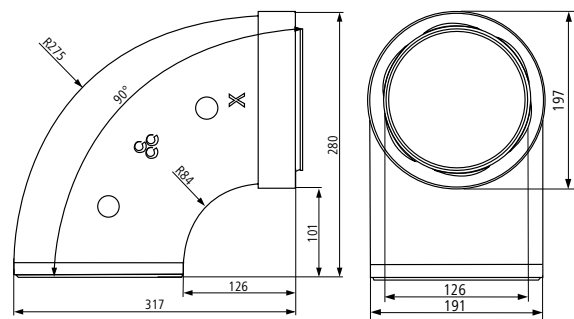
## Technische Daten

		EPS-Bogen 90° DN 125	EPS-Bogen 90° DN 160
Material		EPS	EPS
Material Nippel		PP	PP
Farbe		Grau	Grau
Wandstärke	mm	15	15
Dichtigkeit	g/l	45	45
Innerer Durchmesser	mm	125	160
Äußerer Durchmesser	mm	155	190
Radius		90°	90°
Dichtigkeitsklasse		D (EN12237)	D (EN12237)
Temperaturbereich	°C	-25/ +80	-25/ +80
Wärmeverlust	W/m*K	0,032	0,032
Druckverlust	ζ	0,10	0,23
Feuerwiderstandsklasse		E (EN13501-1)	E (EN13501-1)
R-Wert	m²k/W	0,42	0,42

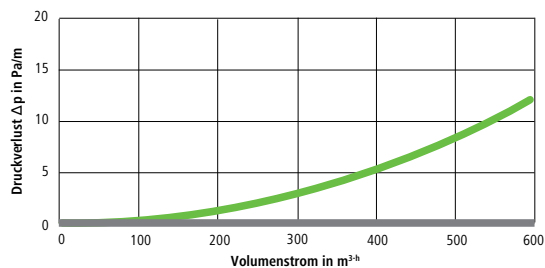
### Bemaßung (DN 125)



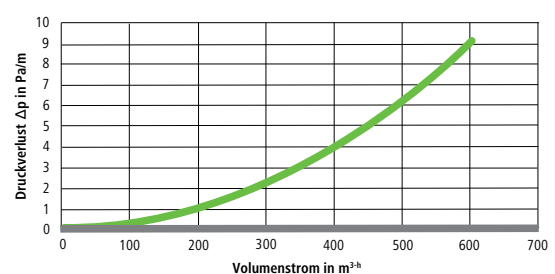
### Bemaßung (DN 160)



### Druckverlust (DN 125)



### Druckverlust (DN 160)



Kermi GmbH  
Pankofen-Bahnhof 1  
94447 Plattling  
GERMANY

Tel. +49 9931 501-0  
Fax +49 9931 3075  
www.kermi.de  
info@kermi.de