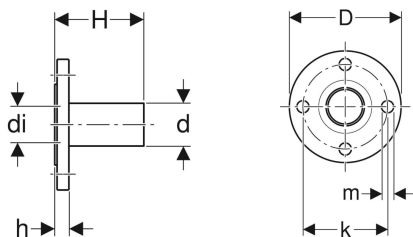


Geberit Mapress Edelstahl Flansch PN 10/16, mit Einschubende



Beispielbild



Eigenschaften

- LABS-frei
- Form B1 (erhöhte Dichtleiste mit Standarddichtfläche), EN 1092-1

Technische Daten

Werkstoff | CrNiMo-Stahl 1.4401 (DIN EN 10088)

Art.-Nr.	DN	d, ø	di, ø	D	k	m	H	h	n	PN	VE1
Dieser Artikel passt zum System: Geberit Mapress Edelstahl											
33749	65	76.1 mm	72 mm	18.5 cm	145 mm	18 mm	13.6 cm	1.8 cm	4 St.	10 / 16 bar	1 St.
Dieser Artikel passt zum System: Geberit Mapress Edelstahl (FKM blau)											
33749	65	76.1 mm	72 mm	18.5 cm	145 mm	18 mm	13.6 cm	1.8 cm	4 St.	10 / 16 bar	1 St.
Dieser Artikel passt zum System: Geberit Mapress Edelstahl (Gas)											
33749	65	76.1 mm	72 mm	18.5 cm	145 mm	18 mm	13.6 cm	1.8 cm	4 St.	10 / 16 bar	1 St.
Dieser Artikel passt zum System: Geberit Mapress Edelstahl (LABS-frei)											
33749	65	76.1 mm	72 mm	18.5 cm	145 mm	18 mm	13.6 cm	1.8 cm	4 St.	10 / 16 bar	1 St.
Dieser Artikel passt zum System: Geberit Mapress Therm											
33749	65	76.1 mm	72 mm	18.5 cm	145 mm	18 mm	13.6 cm	1.8 cm	4 St.	10 / 16 bar	1 St.

Zubehör

- Geberit Set Schraube für Flanschverbindung, aus CrNi-Stahl
- Geberit Flanschdichtung Faserverbundwerkstoff PN 10/16