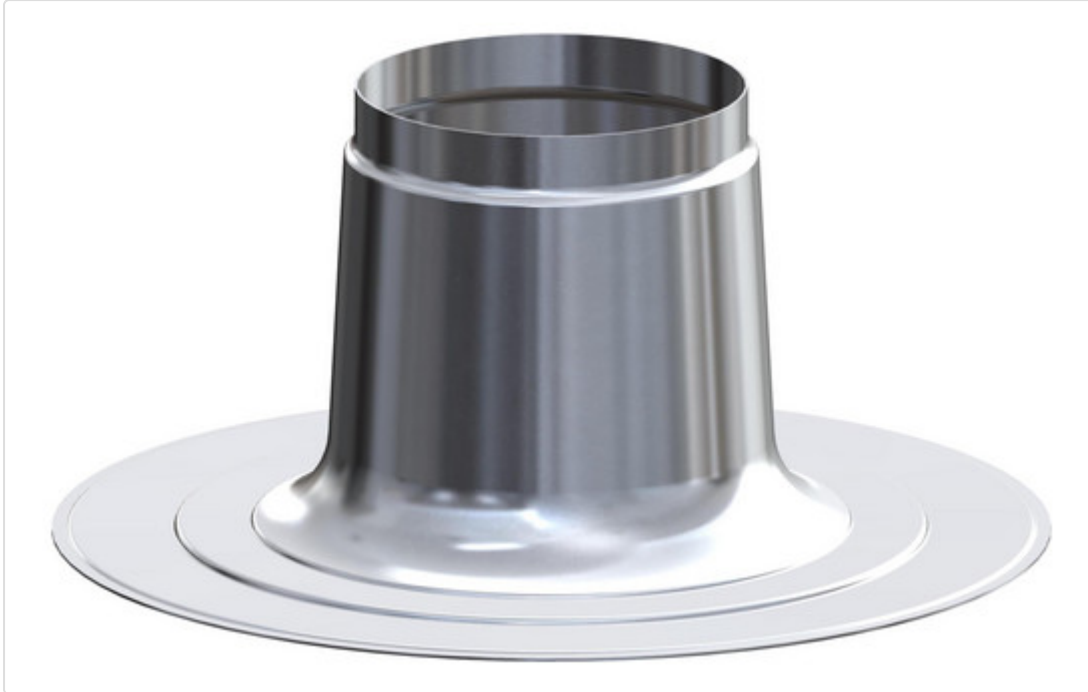


Datenblatt für Artikel 1466

AT Flachdachkragen DN60/100 + DN80/125



STAMMDATEN

Artikel-Typ	Produkt
GTIN	4250190600535
Einheit Inhalt	Stück
Einheit Bestellung	Stück
Mindestbestellmenge	1.00000 Stück
Bestellschritt	1.00000 Stück
Ursprungsland	DE
Zolltarifnummer	39174000

LOGISTISCHE DATEN (INKL. GRUNDVERPACKUNG)

Breite	370.00000 mm
Höhe	185.00000 mm
Tiefe	365.00000 mm
Gewicht	0.57900 kg

Datenblatt für Artikel 1466

BESCHREIBUNG

Flachdachkragen DN60/100 + DN80/125
Ohne CE-Kennzeichnung nach DIN EN 14471
KONZENTRISCHE - ABGASSYSTEME
AT Flachdachkragen DN60/100 + DN80/125

MERKMALE

ETIM-7.0: Abdeckblech (EC010119)

Material Platte	Aluminium
Systemdurchmesser	125 mm
Für Flachdächer geeignet	Ja
Für leichte Schrägdächer geeignet	Nein
Für Dachziegel geeignet	-
Für Aufsatzkranz geeignet	-
Für Schornsteine geeignet	Nein
Dachschräge	-
Bodenplatte	rund
Mit Gleitschale/ Regenschale	-

Datenblatt für Artikel 1466

BILDER

